



eX(bi)

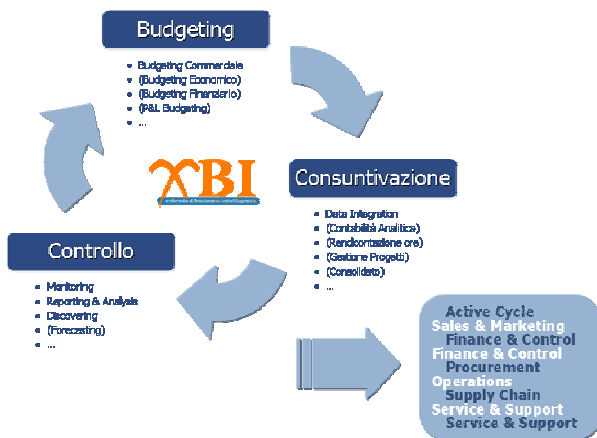
## Extended Business Intelligence

**e-XBI è la piattaforma estesa ed integrata che risponde alle esigenze di analisi in tempo reale, con applicazioni Knowledge Embedded.**

**e-XBI valorizza il Vs. immenso patrimonio informativo**

**e-XBI consente:**

- ✓ **Controllo di Gestione**
- ✓ **Budgeting**
- ✓ **CRM Analitico**



**La capacità di prendere rapidamente le decisioni di business in modo efficace permette di creare valore**

### Le funzioni di e-XBI:

Ricerca intelligente di dati, produzione e analisi in tempo reale di informazioni, push e pull, per il supporto ad attività di controllo e decisione dei manager (Knowledge Worker) di qualunque livello aziendale.

#### **DATA INTEGRATION LAYER**

Estrazione dei dati dai sistemi alimentanti, caricamento dei dati nel Data Warehouse, creazione dei cubi, monitoraggio del processo in ottica ECTL.

L'ambiente di integrazione consente funzioni di Alerting, Document Sharing, Report Publishing, WorkFlow.

#### **MONITORING**

Attraverso cruscotti grafici di sintesi e Key Performance Indicator (KPI), il Monitoring è il processo che permette all'azienda di ottenere un quadro generale delle performance aziendali a fronte di traguardi prefissati, comprendere le tendenze e misurare il risultato di eventuali azioni correttive. Grazie alle dashboard è possibile raggruppare informazioni provenienti da fonti e ambiti differenti in un unico cruscotto visuale, per poi passare ad un'analisi più approfondita dei dati aziendali grazie al modulo Reporting & Analysis

#### **REPORTING & ANALYSIS**

Consente di verificare ed approfondire, attraverso report e analisi di dettaglio, i macrorisultati di sintesi e compiere analisi multidimensionali per rilevare le cause dei fenomeni e comprendere i motivi che hanno determinato le performance aziendali.



Microsoft Business Solutions  
Networking Infrastructure Solutions



www.aivebs.com



## DISCOVERING

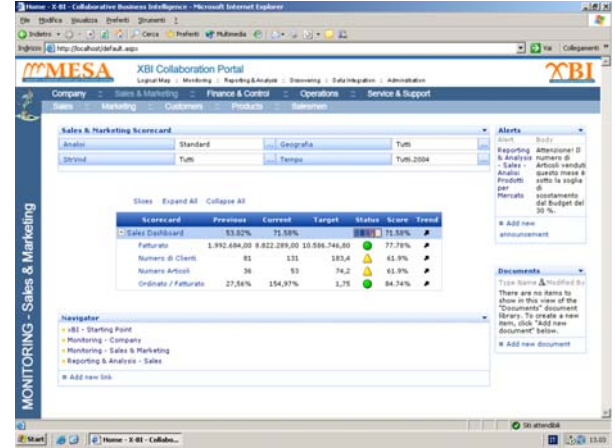
Per eseguire in modo rapido e semplice analisi complesse dei dati aziendali il Controller può ricorrere all'analisi e alla "navigazione" libera nei dati direzionali, finalizzate alla produzione di informazioni ad hoc, fortemente personalizzate e mirate (Query & Ad Hoc Analysis).

Tale processo permette di esplorare e analizzare volumi di dati di grandi dimensioni con tempi di risposta veloci e prevedibili, anche eseguendo analisi comparative approfondite delle performance aziendali sulla base di più dimensioni (tempo, prodotto/servizio, cliente, ecc.).

## Integrazione dei sistemi informativi e applicazioni aziendali ERP

e-XBI è un'applicazione collaborativa basata interamente su tecnologie Microsoft e sviluppata in Visual Studio.net 2005, sfruttando il motore di Share Point Services. Si integra sia con SQL Server 2000, sia con il nuovo SQL Server 2005.

L'integrazione nativa con Microsoft Dynamics Navision e Axapta e la facilità di integrazione con altri sistemi (MS CRM, SAP, IBM AS400, ecc.) rende XBI un ottimo prodotto per la facilità di utilizzo e la completezza di funzionalità, riducendo i tempi di progetto e alleggerendo il lavoro quotidiano.



## Soluzioni applicative

Sulla architettura e-XBI sono stati sviluppati Granuli Funzionali-DKL (Dynamic Knowledge Library):

e-XBI Economic & Control	Credits Debits Profit & Loss Economic Statement Cash Flow
e-XBI Sales & Marketing	Sales Marketing After Sale Support Customers Products Life Cycle Sales Force
e-XBI Operations	Purchase Warehouse Manufacturing Logistic Suppliers
e-XBI Service & Staff	Human Resource ITC MBO

... non prodotti, ma soluzioni indirizzate al tuo Business



www.aivebs.com

Venezia  
Tel. 041 5957511

Milano  
Tel. 02 9272131

Roma  
Tel. 06 50796199

Firenze  
Tel. 055 340700

Genova  
Tel. 010 846311

Napoli  
Tel. 081 5639111

Bologna  
Tel. 051 4210346

Piacenza  
Tel. 0523 644321

Ascoli Piceno  
Tel. 0735 573511

Modena  
Tel. 059 354031